



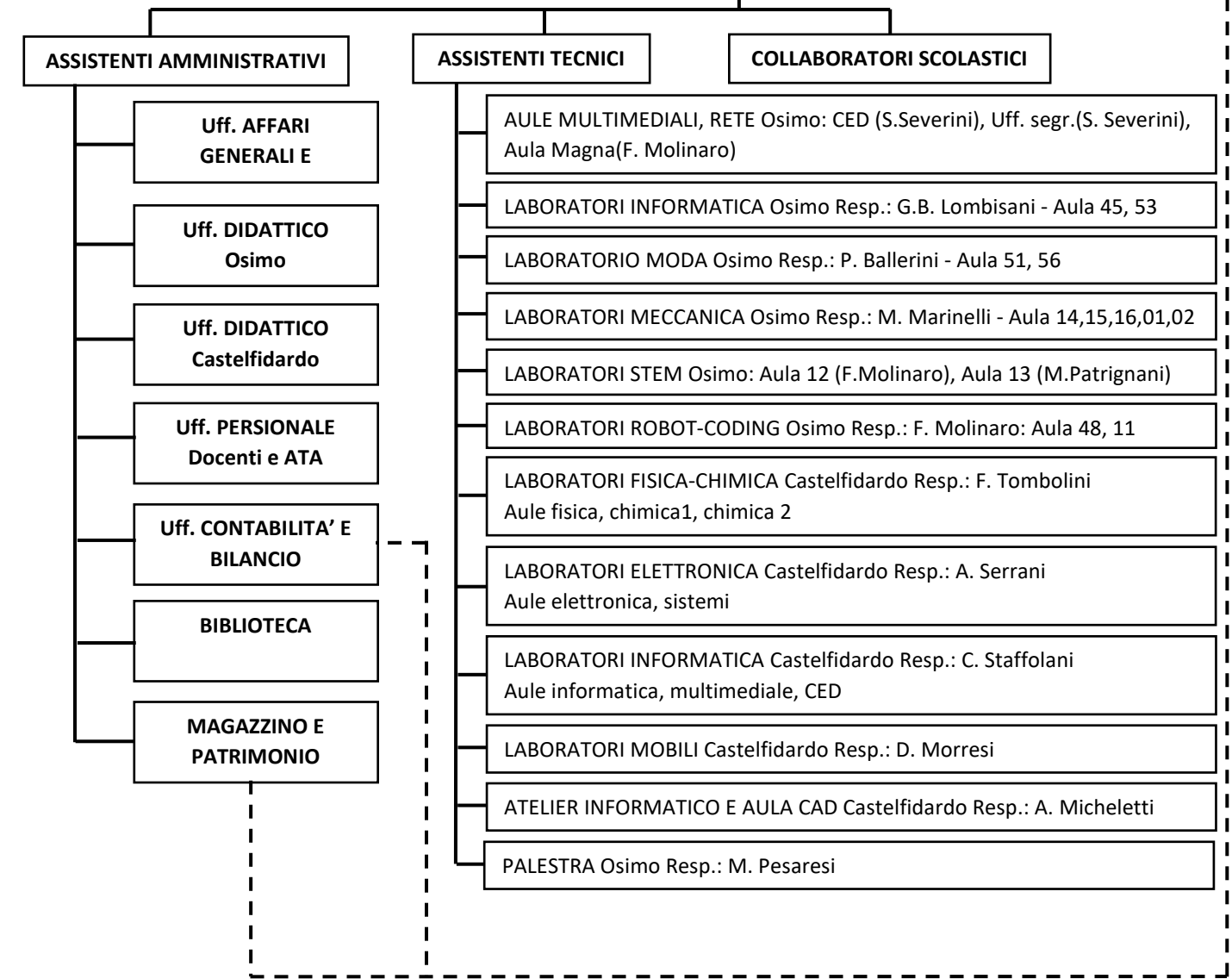
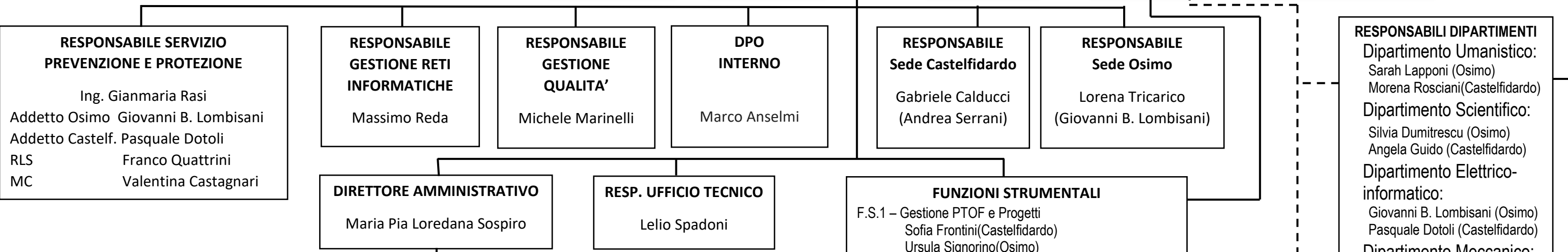
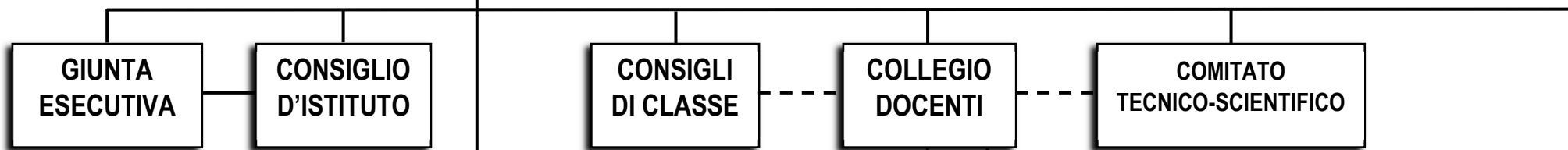
**DIRIGENTE**  
**Angelo Frisoli**

**LEGENDA**

RAPPORTO DI DIPENDENZA DIRETTA ———

RAPPORTO DI COLLABORAZIONE - - - - -

ORGANI COLLEGIALI □



- FUNZIONI STRUMENTALI**
- F.S.1 – Gestione PTOF e Progetti  
Sofia Frontini(Castelfidardo)  
Ursula Signorino(Osimo)
  - F.S.2 – Coordinamento Corso Serale  
Sergio Massaccesi - Federico Paolinelli (MAT)  
Lorenzo Giulietti (MODA)
  - F.S.3 – Sito Internet e canali di comunicazione  
Marco Anselmi  
Laura Caporalini(Osimo)  
Lucia Principi (Castelfidardo)
  - F.S.4 – Didattica e Riforma Professionali  
Francesco Sebastianelli(Osimo)  
Arianna Smorlesi (Castelfidardo)
  - F.S.5 – Formazione  
Sabrina Giuliadori(Castelfidardo)  
Simona Spinaci(Osimo)
  - F.S.6 – Orientamento e lotta alla dispersione  
Alice Rinaldi(Castelfidardo)  
Giuseppina Zanna(Osimo)
  - F.S.7 – Integrazione ed Inclusione  
Filippo Rosati(Castelfidardo)  
Stefano Stronati(Osimo)
  - F.S.8 – Coordinamento PCTO  
Stefania Nasuti(Osimo)  
Sergio Bonifazi(Castelfidardo)

- RESPONSABILI DIPARTIMENTI**
- Dipartimento Umanistico:  
Sarah Lapponi (Osimo)  
Morena Rosciani(Castelfidardo)
  - Dipartimento Scientifico:  
Silvia Dumitrescu (Osimo)  
Angela Guido (Castelfidardo)
  - Dipartimento Elettrico-informatico:  
Giovanni B. Lombisani (Osimo)  
Pasquale Dotoli (Castelfidardo)
  - Dipartimento Meccanico:  
Michele Marinelli (Osimo)
  - Dipartimento Moda:  
Patrizia Ballerini (Osimo)
  - Dipartimento Sostegno:  
Stefano Stronati (Osimo)  
Filippo Rosati (Castelfidardo)
  - Dipartimento Sc. Motorie:  
Marco Pesaresi

- COMITATO DI VALUTAZIONE**
- Lorena Tricarico (G.B. Lombisani)  
Gabriele Calducci (Andrea Serrani)  
F. Rosati (S. Stronati)

- COMMISSIONE ELETTORALE**
- S. Stronati, S. Giuliadori,  
S. Prosperi, L. Balerci

- INCARICHI**
- Orario**  
M. Marinelli-M. Anselmi
  - INVALSI**  
L. Pieroni-P. Tognoli
  - Centro Sportivo**  
Marco Pesaresi
  - PON**  
Monica Massi
  - Resp. Progetti organi datoriali-Università**  
A. Smorlesi – B. Moroni
  - Resp. Comunicazione con l'esterno**  
L.Caporalini -L. Principi
  - Team digitale e gruppo di lavoro**  
Animatore digitale: M. Anselmi  
Componenti: G. Calducci, C. Staffolani,  
G.B. Lombisani, F. Molinaro, P. Pierangeli
  - Viaggi di istruzione**  
S. Stronati (Osimo) – F. Angelelli (Castelfidardo)
  - Segretario Collegio Docenti**  
Guido Carletti
  - C.T.I.**  
Eleonora Zagaglia
  - Progetti internazionali**  
Silvia Torresi
  - Referente Autovalutazione**  
Paola Tognoli